

Nome e Cognome: \_\_\_\_\_

Scuola d'arte applicata Andrea Fantoni – Centro di Formazione Professionale

## Verifica di Matematica

5ARREDO – 01/12/2023

Per ciascuna delle seguenti funzioni si determinino dominio (0.75), segno (0.5), intersezioni (0.5), eventuali simmetrie (0.25).

Esercizio 1(2/10 p.).

$$y = \frac{3x - 6}{1 - x}$$

Esercizio 2(2/10 p.).

$$y = \frac{\sqrt{x^2 + x}}{4 - x}$$

Esercizio 3(2/10 p.).

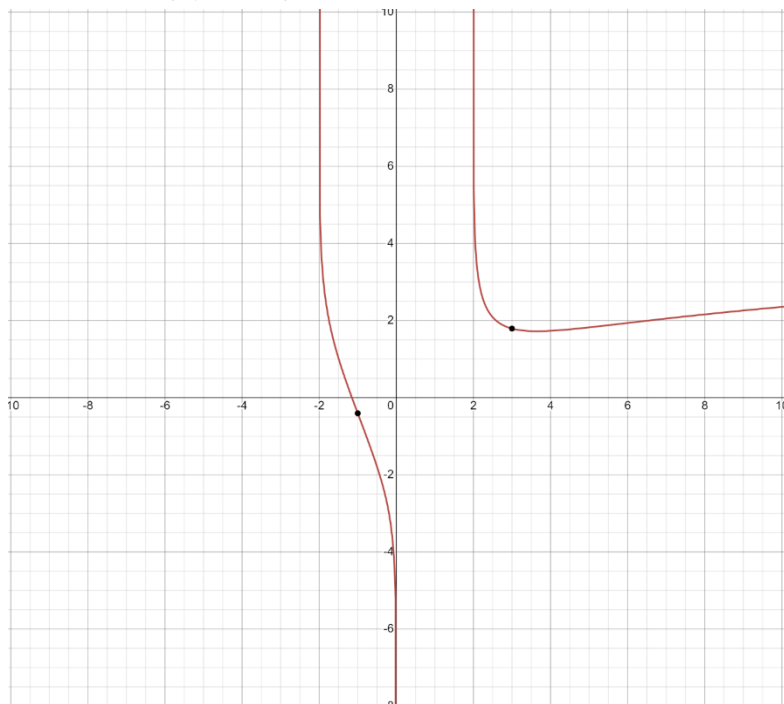
$$y = \ln(x^2 + 2x + 1)$$

Esercizio 3(2/10 p.).

$$y = e^{\sqrt{\frac{x}{1-x}}}$$

Per ciascuno dei seguenti grafici dedurre dominio (0.5), segno (0.25), intersezioni (0.25).

Esercizio 4(1/10 p.).

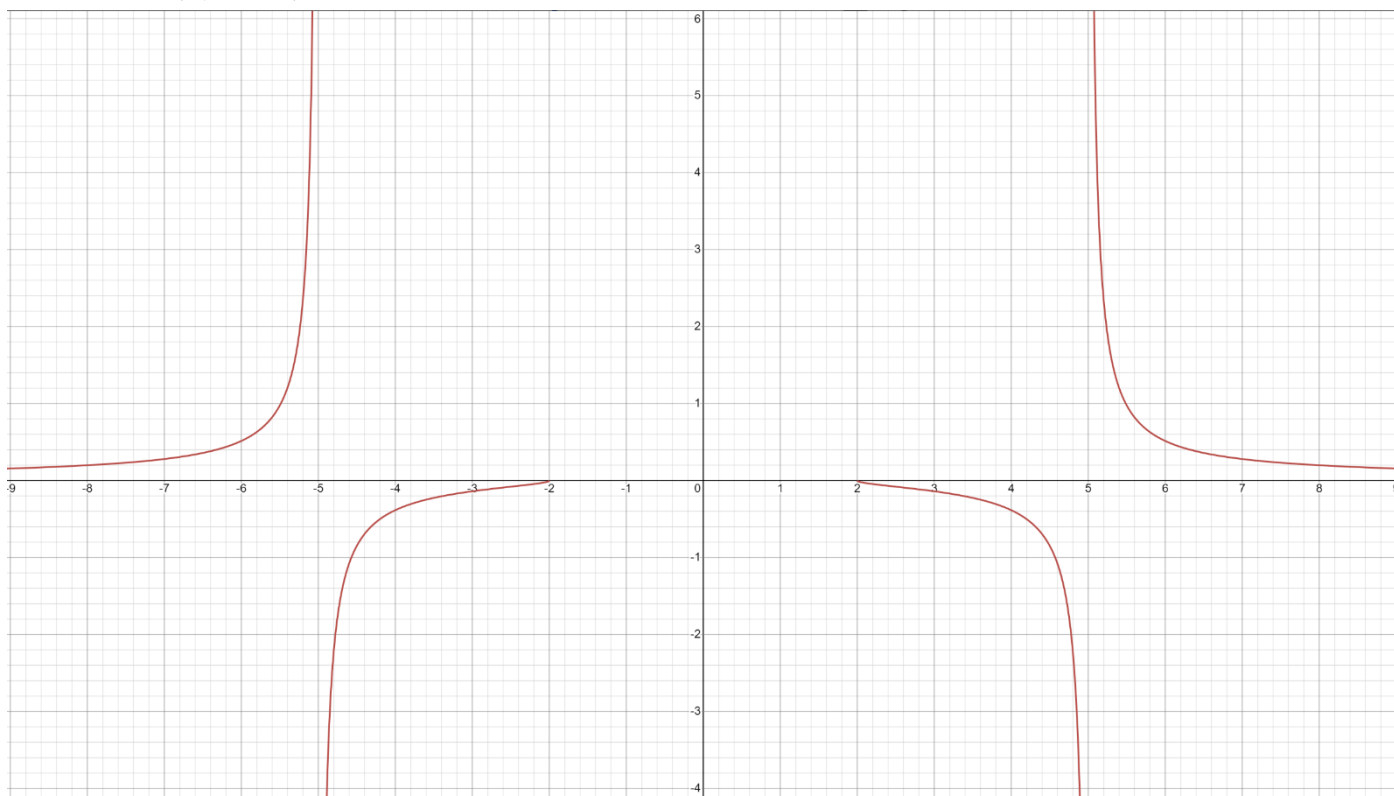


Dominio:

Segno:

Intersezioni:

Esercizio 5(1/10 p.).



Dominio:	Segno:	Intersezioni:
----------	--------	---------------

*Punteggio esercizi*

(la seguente tabella deve essere riempita dal docente)

1	2	3	4	5	6	7	8	9	10	Voto
						-	-	-	-	

