

Nome e Cognome: \_\_\_\_\_

Scuola d'arte applicata Andrea Fantoni – Centro di Formazione Professionale

## Verifica di Matematica

5ARREDO – 10/01/2023

Per ciascuna delle seguenti funzioni si determinino dominio (0.75), segno (0.5), intersezioni (0.5), eventuali simmetrie (0.25).

Esercizio 1(2/10 p.).

$$y = \frac{2x - 5}{2x + 1}$$

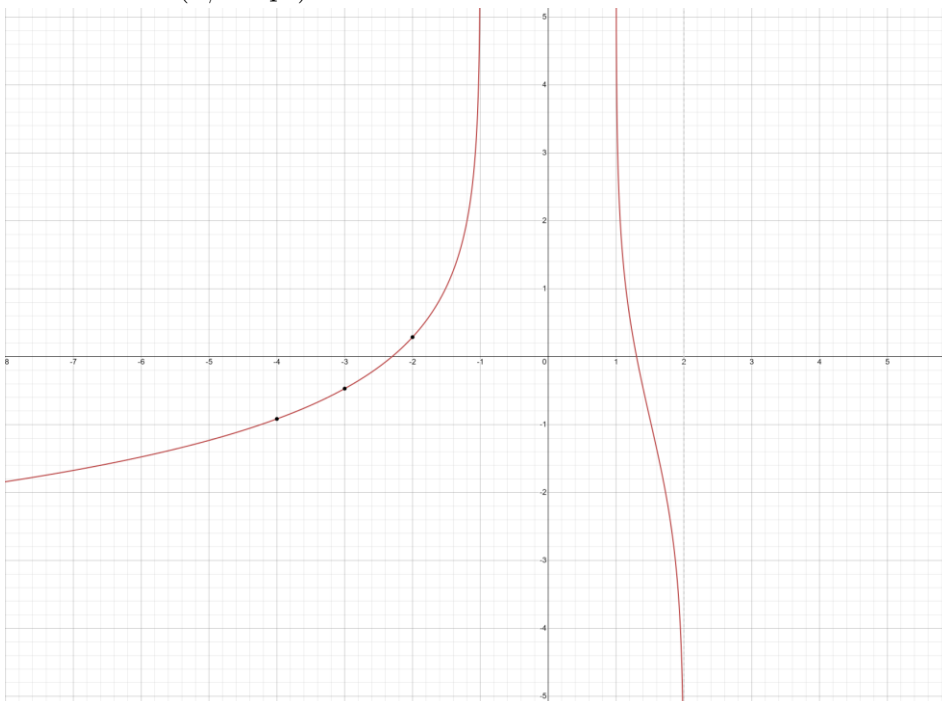
Esercizio 2(2/10 p.).

$$y = \sqrt{\frac{9x^2 - 4}{2x + 1}}$$

Esercizio 3(2/10 p.).

$$y = \frac{2x^2 - 5}{4 - x^2}$$

Per ciascuno dei seguenti grafici dedurre dominio (0.5), segno (0.25), intersezioni (0.25).  
Esercizio 4(1/10 p.).

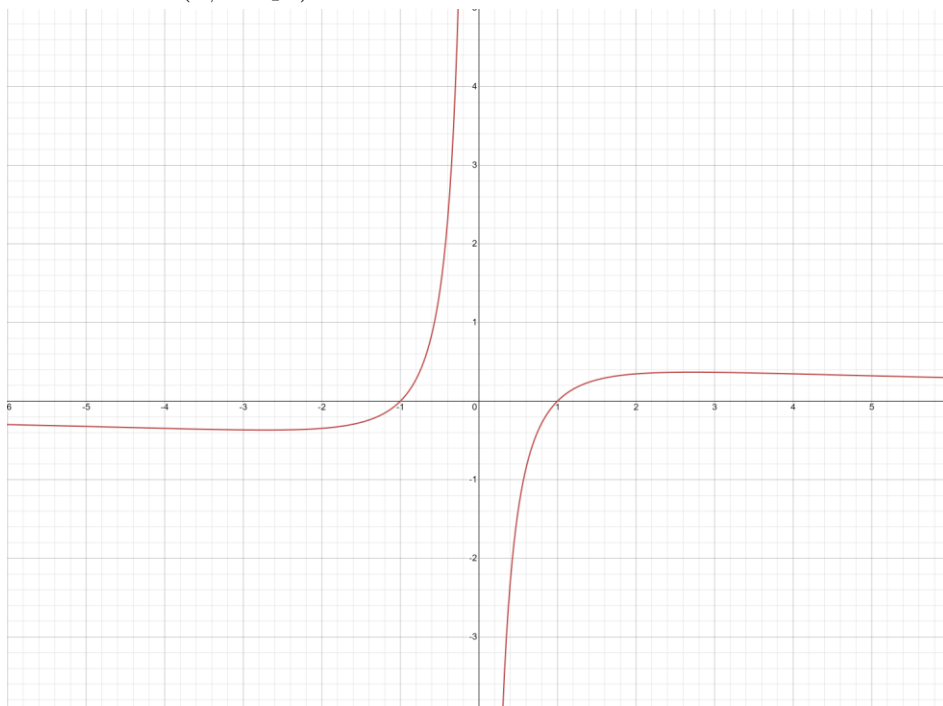


Dominio:

Segno:

Intersezioni:

Esercizio 5(1/10 p.).



Dominio:

Segno:

Intersezioni:

Esercizio 6(2/10 p.). Sia  $E = \{(x, y) \in \mathbb{R}: x^2 - 1 < y \leq x^2 + 1\}$ . Dopo aver rappresentato graficamente l'insieme determinare i punti interni, esterni e di frontiera. Determinare inoltre l'insieme dei punti di accumulazione.

*Punteggio esercizi*

(la seguente tabella deve essere riempita dal docente)

1	2	3	4	5	6	7	8	9	10	Voto
						-	-	-	-	